

PORTESINVISIBLES

chez vous sans intermédiaires

MADE
IN
ITALY

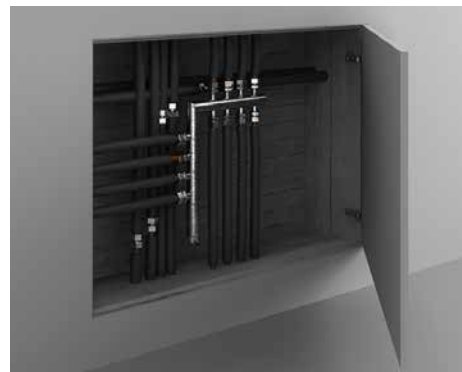
www.portesinvisibles.fr

Panneau de fermeture: présentation du produit

Le panneau de fermeture invisible

PortesInvisibles permet de fermer des niches et des loges techniques tout en maintenant une continuité parfaite entre la paroi et le battant, grâce à l'utilisation d'un châssis qui s'intègre parfaitement aussi bien dans la maçonnerie que dans les plaques de plâtre et grâce à l'adoption de charnières réglables.

Le battant en MDF, avec une couche de fond protectrice, peut être traité selon les exigences du client ou de l'architecte, en permettant de cacher de façon élégante, des éléments techniques ou de transformer les niches en loges de rangement parfaitement intégrées avec la paroi.

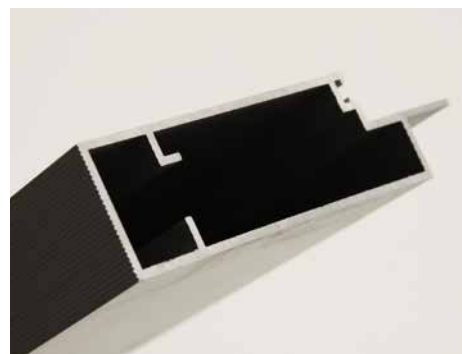


Caractéristiques et détails techniques

Le châssis unique PortesInvisibles s'intègre parfaitement dans les parois en maçonnerie et en plaques de plâtre. Le profilé est en aluminium extrudé, alliage 6060, avec un traitement de protection sous forme d'anodisation, en finition argent satiné et il présente une brosse anti-poussière sur les côtés de butée du battant.

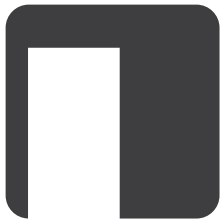
Le panneau en MDF de **19mm** d'épaisseur est préinstallé sur le châssis et possède, au choix, un système de fermeture par pression qui permet de ne pas installer de poignée ou une solution avec fermeture magnétique, associée à un pommeau pour l'ouverture.

Les charnières montées de série sur des portes et des panneaux de fermeture PortesInvisibles sont réglables, ce qui permet de maintenir les battants parfaitement alignés grâce au simple réglage des vis prévues à cet effet.



Dimensions et versions disponibles

Le panneau de fermeture PortesInvisibles est disponible sur mesure jusqu'à un maximum de **155 cm** de largeur et **275 cm** de hauteur, avec ouverture à tirer **DX** (droite) et **SX** (gauche), en version **battant unique ou double battant**.



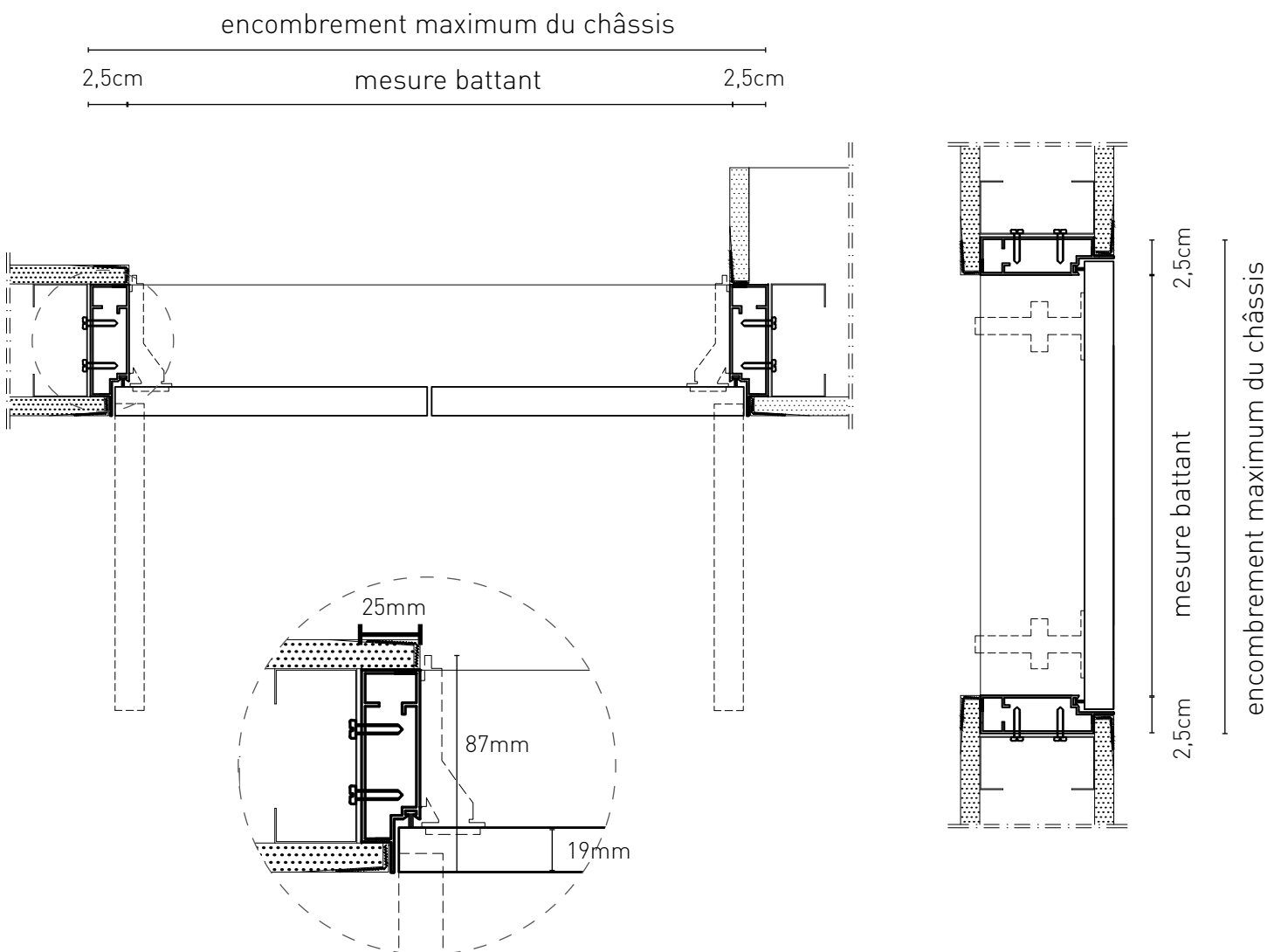
PORTESINVISIBLES

chez vous sans intermédiaires

MADE
IN
ITALY

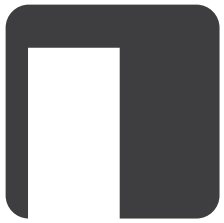
www.portesinvisibles.fr

Panneau de fermeture: mesures battant et châssis



Les mesures réelles des panneaux de fermeture sont de -6 cm de largeur et -6 cm de hauteur, par rapport à l'encombrement maximum du châssis.

Ex: si on choisit un Panneau de fermeture pour un espace de **40 x 60 cm**, la taille réelle des panneaux est de **34 x 54 cm**.



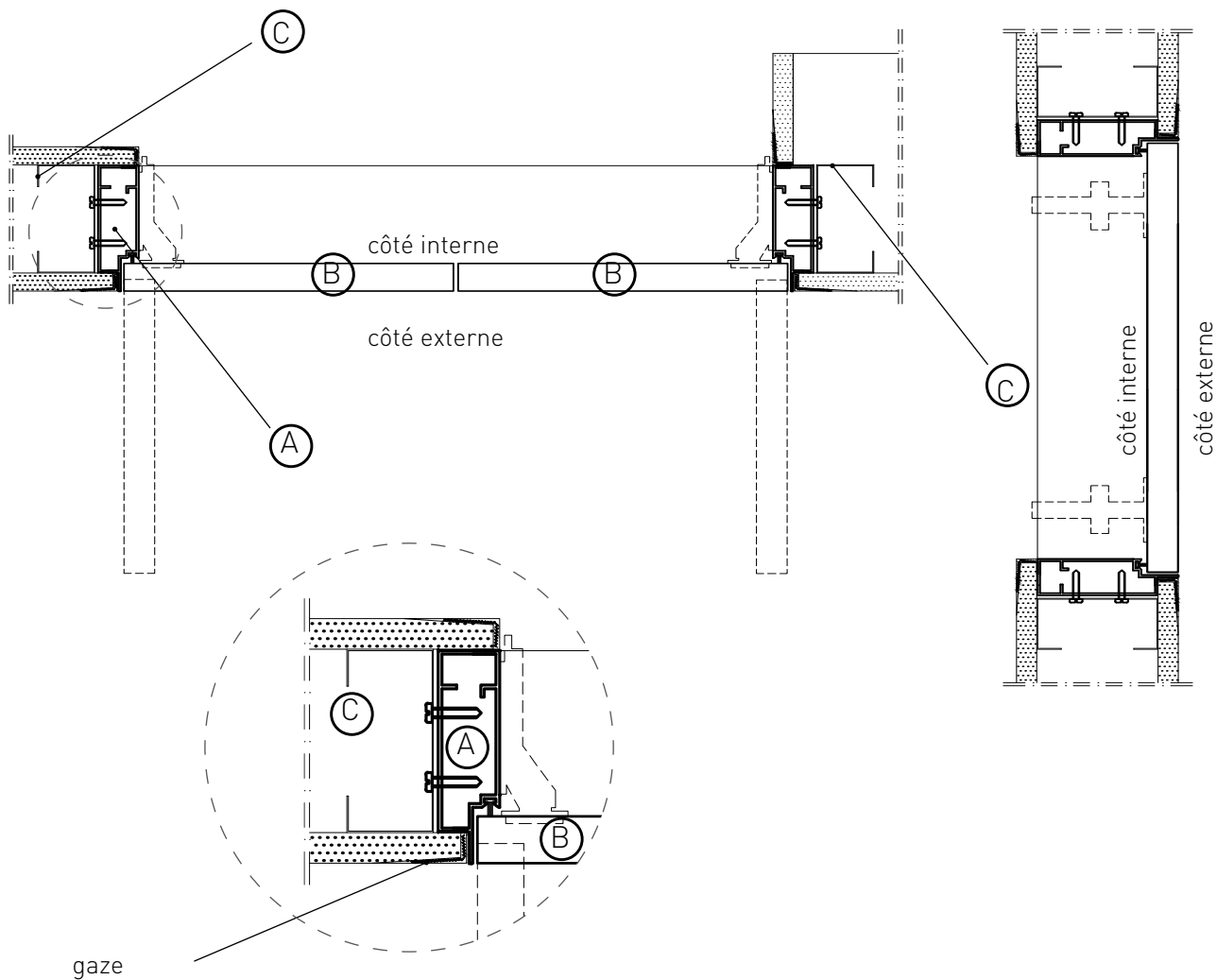
PORTES INVISIBLES

chez vous sans intermédiaires

MADE
IN
ITALY

www.portesinvisibles.fr

Panneau de fermeture: instructions pour l'installation – plaques de plâtre

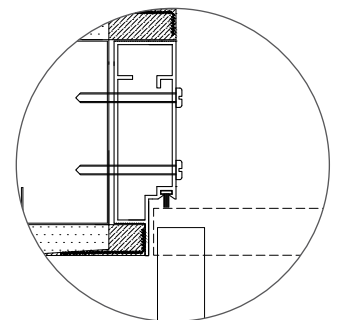


· Insérer dans la loge, le panneau de fermeture muni des battants «**B**» déjà montés sur le châssis «**A**», en ayant soin de respecter le plan et l'aplomb dans chaque direction.

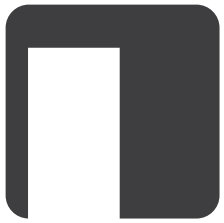
· Fixer le châssis directement sur la structure en plaques de plâtre «**C**» en utilisant les vis à tête prévues à cet effet.

· Si la paroi en plaque de plâtre a déjà été montée, visser le châssis par le côté interne, en travaillant avec les vantaux ouverts (détail 1).

· Mettre la gaze et stuquer avec soin les parties de fixation entre les plaques de plâtre et le châssis en aluminium.



détail 1



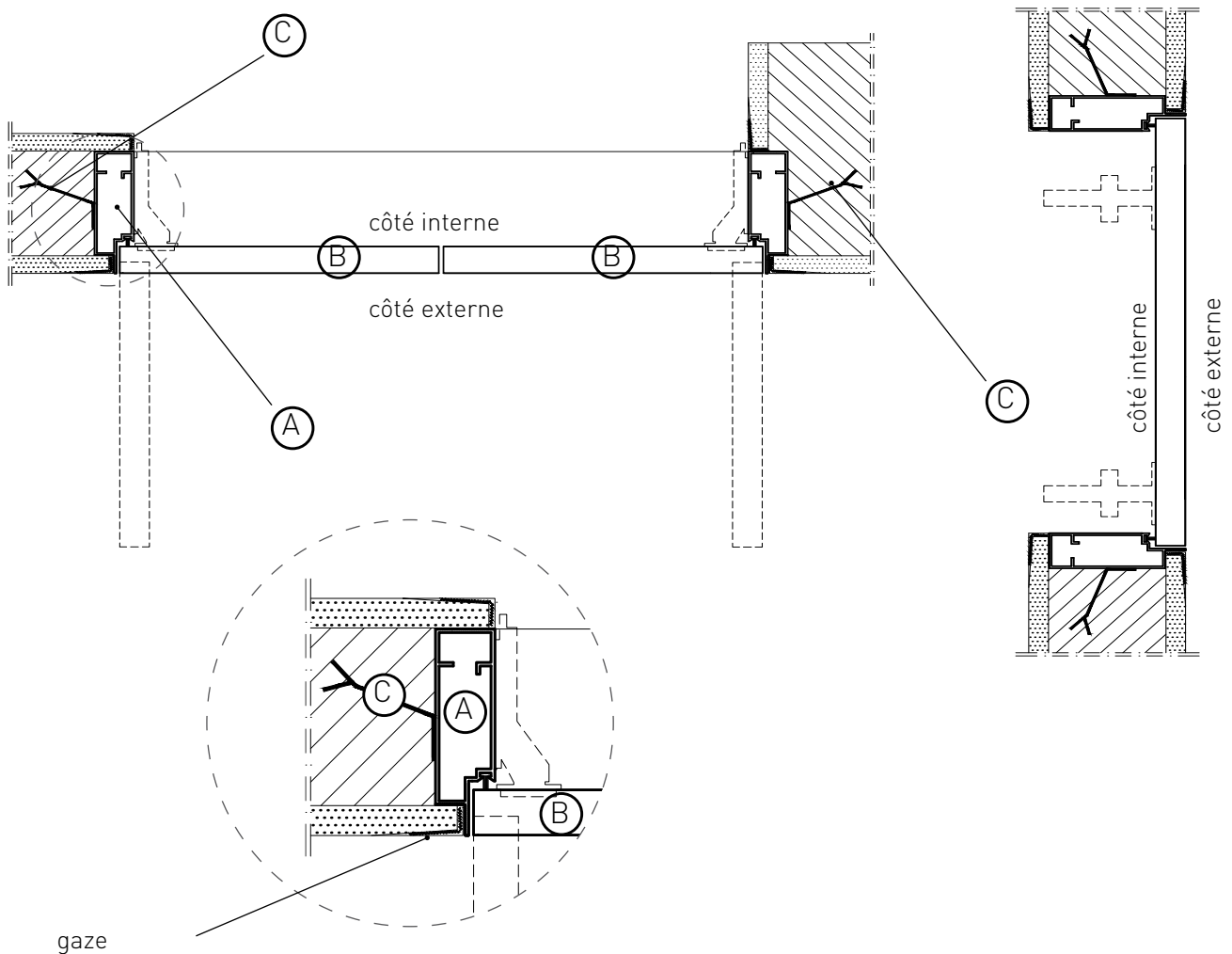
PORTES INVISIBLES

chez vous sans intermédiaires

MADE
IN
ITALY

www.portesinvisibles.fr

Panneau de fermeture: instructions pour l'installation – maçonnerie



- Insérer dans la loge, le panneau de fermeture muni des battants «**B**» déjà montés sur le châssis «**A**», en ayant soin de respecter le plan et l'aplomb dans chaque direction.
- Fixer le châssis en murant les crochets métalliques déjà prédisposés sur le châssis "**C**".
- Mettre la gaze et stuquer avec soin les parties de fixation entre la maçonnerie et le châssis en aluminium.